

SBS11 **СТАРТ**  
ЗИП

**BOYARD**  
Решение для мебели



# РАВНОМЕРНОЕ ДВИЖЕНИЕ ТРЕНДОВЫХ РЕШЕНИЙ



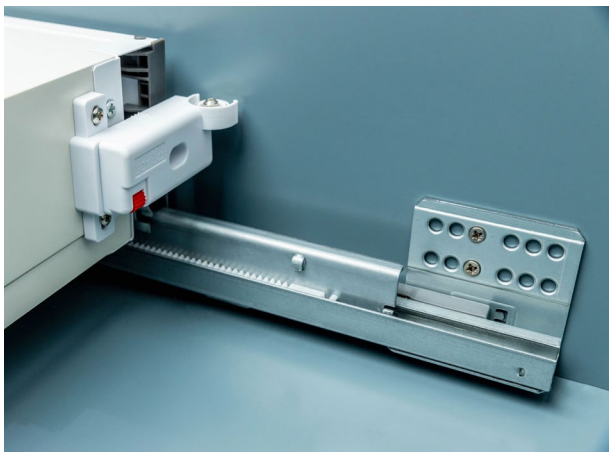
НОВИНКИ 2023

Дорогие коллеги,

Представляем вашему вниманию **ЗИП SBS11 – стабилизатор движения выдвижного мебельного ящика.**

Тренд на широкие фасады не сдает позиции последние несколько лет и в ближайшие тоже не ослабнет. Но чем больше ширина, тем выше риск некорректной работы направляющих. Особенно, если пользователь тянет фасад не по центру, а за край. Это частая ситуация в эпоху торцевых и профильных ручек «в размер», когда пользователь не ограничен открыванием по центру.

Для того, чтобы обеспечить равномерное выдвижение таких решений, необходимо, чтобы мебельный ящик двигался строго прямолинейно. **Эту задачу легко решает ЗИП SBS11.**



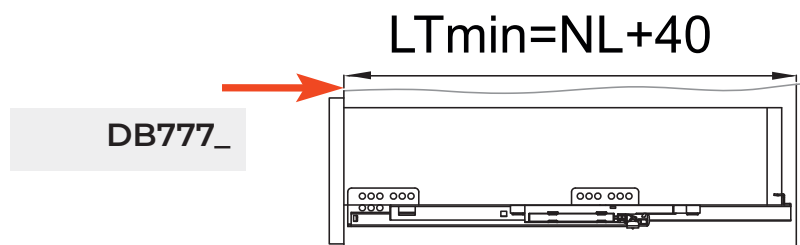
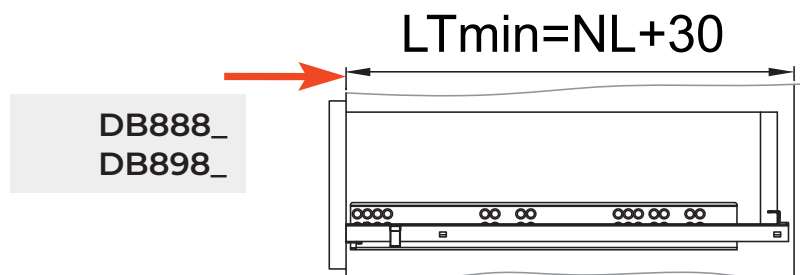
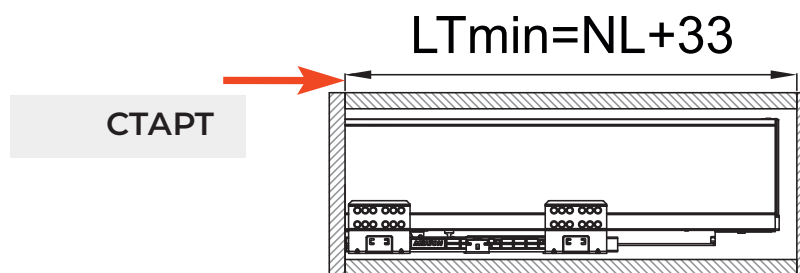
**Что нужно знать о новинке в первую очередь:**

- Рекомендован к установке с выдвижными ящиками шириной от 600 мм и больше.
- Невидим пользователю: крепится с обратной стороны мебельного ящика.
- Универсален: совместим с направляющими скрытого монтажа B-slide и с системами с двойными металлическими боковинами СТАРТ.
- Можно использовать в паре с синхронизирующей трубкой SBS10 в СТАРТ PUSH.
- Есть прорезиненный обод направляющего колеса для бесшумного движения.
- Простой и удобный монтаж.



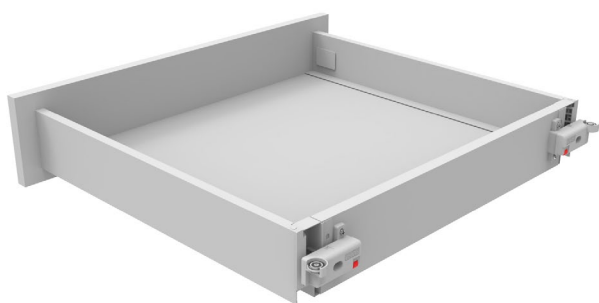
### Как это устроено?

Стабилизатор крепится с обратной стороны выдвижного мебельного ящика **за задней стенкой** и **остается целиком скрытым от глаз**. Разумеется, для грамотного монтажа необходимо учитывать габариты стабилизатора на этапе проектирования мебели – между задней стенкой корпуса изделия и задней стенкой мебельного ящика необходимо оставить пространство под SBS11.



## Не нужно выбирать между B-SLIDE, СТАРТ или СТАРТ PUSH

ЗИП универсален – его легко установить, как на выдвижные мебельные ящики из плитного материала, так и на те, что оборудованы двойными металлическими боковинами. Т.е. в арсенале мебельного производителя теперь есть аксессуар и для работы с направляющими скрытого монтажа B-SLIDE, и с системами выдвижения СТАРТ и СТАРТ PUSH.



Крепление стабилизатора на конструкцию выдвижного ящика с прямыми боковинами СТАРТ



Крепление стабилизатора на конструкцию выдвижного ящика с традиционными боковинами СТАРТ



Крепление стабилизатора на конструкцию выдвижного ящика из плитных материалов

Благодаря системе крепления ЗИП может устанавливаться в паре с синхронизирующей трубкой SBS10 для **СТАРТ PUSH**. Аксессуары не мешают друг другу, но обеспечат равномерное движение и открывание от нажатия в любую точку фасада.

## ЗИП SBS11

Стабилизатор реализован в компактном корпусе из высокопрочного пластика.

**Акцентное красное регулировочное колесо** позволяет смещать тело SBS11 влево-вправо. Удобные **риски на корпусе помогают** выставить одинаковое положение как на правом, так и на левом стабилизаторе.

На **направляющее колесо** по периметру надет прорезиненный обод, который поглощает звук и обеспечивает **бесшумность хода**.

### ДОЛГОВЕЧНОСТЬ:

80 000 циклов открывания / закрывания

### ЦВЕТА:

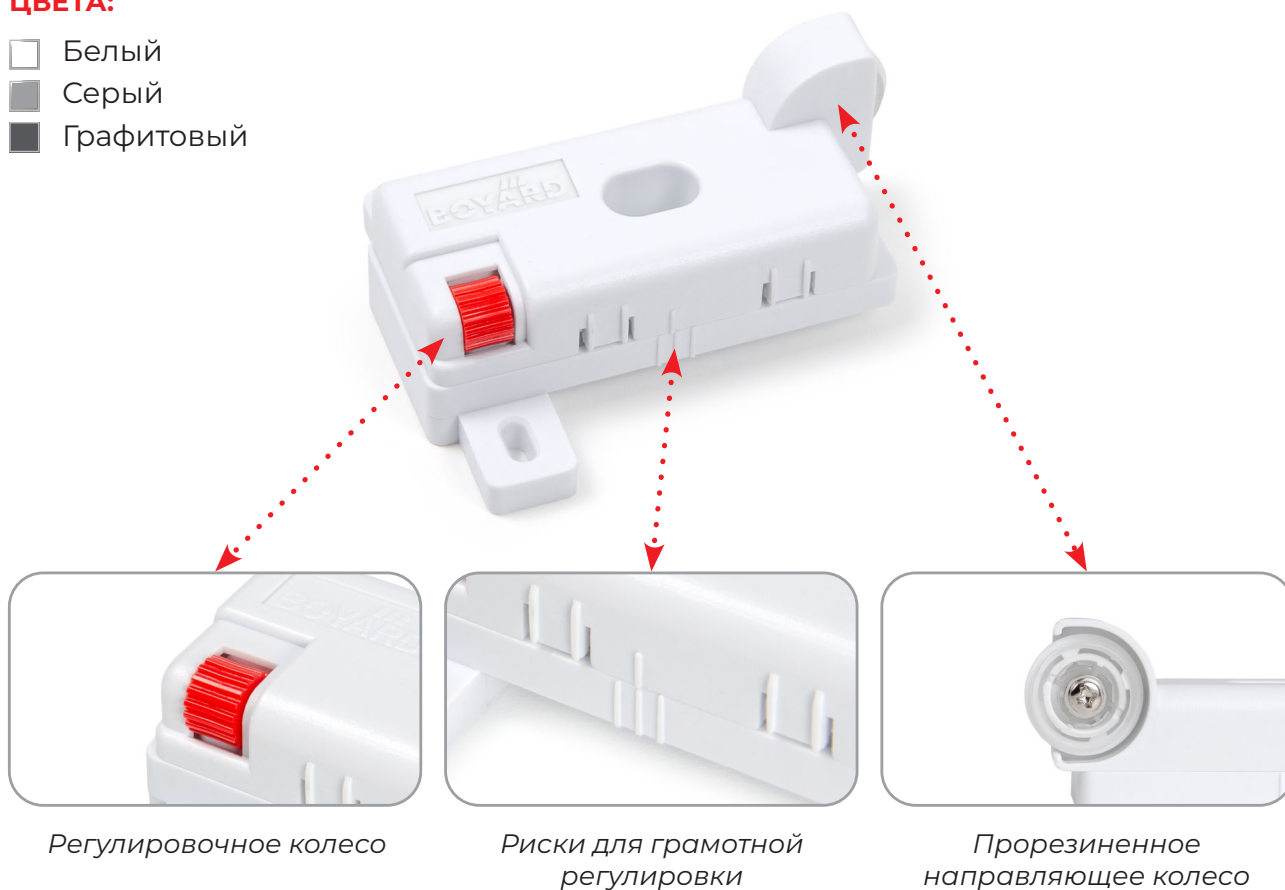
- Белый
- Серый
- Графитовый

### Артикул

SBS11/W  
SBS11/GR  
SBS11/GRPH

### КОМПЛЕКТ:

- левый стабилизатор – 1 шт.
- правый стабилизатор – 1 шт.
- адаптер для крепления к системам с металлическими боковинами – 2 шт.
- адаптер для крепления к мебельным ящикам из плитных материалов – 2 шт.
- винт М3\*20 – 6 шт.
- винт М3\*27 – 2 шт.





**стабилизатора SBS11 для широких выдвижных ящиков**

На основании проведённого испытания в собственной лаборатории ДНК ООО «БОЯРД» устанавливает ресурс качества и долговечности SBS11 на протяжении 20-25 лет среднеинтенсивной эксплуатации.



**ДАННЫЕ ИССЛЕДОВАНИЯ**

<b>Номер паспорта:</b>	№460-09-11-2022	<b>Дата испытаний:</b>	Начало: 14.10.2022 в 11 часов 10 минут Окончание: 31.10.2022 в 08 часов 00 минут
<b>Ответственные за испытание:</b> инженер лаборатории П.А. Цыганков, ведущий инженер по качеству продукции М.Ю. Ушаков		Протокол №460 от 09.11.2022 г.	

**УСЛОВИЯ ИСПЫТАНИЙ**

Испытание стабилизатора для широких выдвижных ящиков SBS11 было проведено на прочность и долговечность выдвижных элементов и их компонентов на протяжении 80000 циклов открывания/закрывания. Во время испытания SBS11 сохранил полную работоспособность: обеспечил стабильное синхронное выдвижение мебельных ящиков. Испытание проводилось в соответствии с ГОСТ EN 15338-2012 п.6.3.8.

Температура окружающей среды 22°C, влажность воздуха 55%.

**ИСПЫТАНИЕ**

Пройдено



Не пройдено



ООП ООО «БОЯРД»  
620902, Екатеринбург,  
2-й Системный переулок, 7/1  
Тел.: (343) 22-777-51  
E-mail: boyard@boyard.biz



**М.Ю. Ушаков**

Ведущий инженер  
по качеству продукции  
ООО «БОЯРД»